



KAPITAŁ LUDZKI
NARODOWA STRATEGIA SPÓJNOŚCI

UNIA EUROPEJSKA
EUROPEJSKI
FUNDUSZ SPOŁECZNY



Projekt współfinansowany ze środków Unii Europejskiej w ramach Europejskiego Funduszu Społecznego

Załącznik nr 4

SZCZEGÓŁOWY ZAKRES ROBÓT



KAPITAŁ LUDZKI
NARODOWA STRATEGIA SPÓJNOŚCI

UNIA EUROPEJSKA
EUROPEJSKI
FUNDUSZ SPOŁECZNY



Projekt współfinansowany ze środków Unii Europejskiej w ramach Europejskiego Funduszu Społecznego

1) DOSTOSOWANIE 4 PRACOWNI – ELEKTRYCZNE PRACE DOSTOSOWAWCZE

PRACE ELEKTRYCZNE

Sala nr 0.5 pracownia brukarsko – ceramiczna

1. Zamontowanie zasilania do pieca ceramicznego (wypalanie ceramiki) oraz podłączenie pieca.
2. Wymiana oświetlenia w sali, wymiana lamp.
3. Wykonanie zasilania wentylatora wraz z montażem.
4. Wymiana wyłączników prądu (4 szt.)
5. Wykonanie zasilania (gniazda) do młynka (pompki) w zlewie dla celów ceramicznych (przemiał gliny)

Sala nr 10 pracownia ogrodnicza

1. Wymiana oświetlenia / lamp 9 szt. (2 x 36W)

Sala nr 24 pracownia komputerowa

1. Wymiana lamp 3 szt. wraz z wykonaniem instalacji oświetleniowej.
2. Wykonanie zasilania gniazd wtykowych do 9 komputerów stacjonarnych.
3. Wymiana tablicy bezpiecznikowej wraz z S191B16A.

Sala nr 09 pracownia gastronomiczna

1. Wykonanie zasilania do kuchenki elektrycznej
2. Wymiana zabezpieczeń typu S193, S191
3. Wymiana lamp hermetycznych szt. 3
4. Wykonanie instalacji oświetleniowej

Zestawienie materiałów elektrycznych do celów remontowych w Ośrodku Szkolno –
Wychowawczym w Pucku.

Uzupełnienie do kosztorysu wstępnego.

Lp.	materiał	cena jednost.	ilość	razem
1.	Przewód YDYp 5x 4		45 mb	
2.	Przewód YDYp 3x 1,5		80 mb	
3.	Przewód YDYp 3x 2,5		45 mb	
4.	Skrzynka bezpiecznikowa		1 szt.	
5.	Puszka zagł. Ø 60		15 szt.	
6.	Gniazdo wtykowe z bolcem podwójnym		24 szt.	
7.	Gniazdo wtykowe z bolcem pojedynczym		1 szt.	
8.	Wyłącznik świecznikowy		6 szt.	
9.	Wyłącznik pojedynczy		2 szt.	
10.	Wentylator		1 szt.	
11.	Gniazdo wtykowe 32A – 5 bolców		1 szt.	
12.	Wtyczka 32A z 5 bolcami		1 szt.	
13.	Płaskownik aluminiowy		1 kg	
14.	Gwoździe 3,5 x 45 mm		1 kg	
15.	Złączki WAGO 2x		32 szt.	
16.	Złączki WAGO 3x		50 szt.	
17.	Złączki WAGO 4x		40 szt.	
18.	Kolki PCV Ø 8		100 szt.	
19.	Lampa hermetyczna 2x 36 W		6 szt.	
20.	Lampa 2x 36 W		23 szt.	
21.	Listwa łączeniowa 4 mm ²		10 szt.	
22.	Wyłącznik S193B20A		2 szt.	
23.	Wyłącznik S191B16A		12 szt.	
24.	Wyłącznik S191B25A		6 szt.	
25.	Mostek EVG 3/12		2 szt.	
26.	Gips budowlany		2 szt.	



KAPITAŁ LUDZKI
NARODOWA STRATEGIA SPÓJNOŚCI

UNIA EUROPEJSKA
EUROPEJSKI
FUNDUSZ SPOŁECZNY



Projekt współfinansowany ze środków Unii Europejskiej w ramach Europejskiego Funduszu Społecznego

2) DOSTOSOWANIE 4 PRACOWNI – HYDRAULICZNE PRACE DOSTOSOWAWCZE

Przedmiar

Podstawa nakładu, opis pozycji, wyliczenie ilości robót	Ilość	Krot.	Jedn.
1 ELEMENT			
1.1 KNR 401/340/2 Wykucie bruzd pionowych w ścianach z cegiel na zaprawie cementowej, głębokość/szerokość 1/4 x 1 cegly	28		m
1.2 KNR 401/340/3 Wykucie bruzd pionowych w ścianach z cegiel na zaprawie cementowej, głębokość/szerokość 1/2 x 1/2 cegly	12		m
1.3 KNR 401/210/2 Wykucie bruzd, poziome lub pionowe, beton żwirowy, przekrój do 0,040-m2	6		m
1.4 KNR 401/100/4 Wykopy nieumocnione o ścianach pionowych wykonane wewnątrz budynku, usunięcie gruzu i ziemi z parteru budynku	4		m3
1.5 KNR 401/108/3 Wywóz samochodami skrzyniowymi, do 1-km, grunt kategorii IV	4		m3
1.6 KNR 401/208/3 Przebiecie otworów w elementach z betonu o powierzchni do 0,05-m2, beton żwirowy, grubość do 30-cm	6		szt
1.7 KNR 401/206/1 Zabetonowanie otworów w stropach i ścianach, otwory do 0,1-m2, głębokość do 10-cm	6		szt
1.8 KNR 401/324/4 (1) Zamurowanie bruzd poziomych w ścianach z cegiel "na pełno", przekrój 1/2 x 1/2 cegly	40		m
1.9 KNR 402/100/1 (1) Wymiana trójnika z żelwa ciągliwego ocynkowanego, Fi-15-20mm	6		szt
1.10 KNRW 215/405/5 Rurociągi miedziane o połączeniach lutowanych, na ścianach w budynkach, Fi-22-mm	24		m
1.11 KNRW 215/405/4 Rurociągi miedziane o połączeniach lutowanych, na ścianach w budynkach, Fi-16-mm	11		m
1.12 KNRW 215/412/2 Zawory gizełkowe, Dn-15-mm	4		szt
1.13 KNR 215/110/1 Próba szczelności instalacji wodociągowej, budynki mieszkalne, rurociągi Fj do 65-mm	40		m
1.14 KNR 215/511/2 (1) Regulacja zaworów termostatycznych	6		szt
1.15 KNRW 215/412/7 Zawór odpowietrzający automatyczny, Fi-16-mm	2		szt
1.16 KNRW 215/412/2 Montaż głowic termostatycznych - analogia	2		szt
1.17 KNRW 215/112/4 (1) Rurociągi z tworzyw sztucznych (PP, PE, PB) o połączeniach zgrzewanych na ścianach w budynkach niemieszkalnych, Fi_zew. 40-mm	20		m
1.18 KNR 215/116/1 Bateria umywalkowa lub zmywakowa ścienna Dn 15-mm	2		szt
1.19 KNR 215/221/1 Umywalka pojedyncza porcelanowa z syfonem tiruchamiłajnym kolaniem	1		szt
1.20 KNR 215/220/5 (2) Złozozmywak na szafce, stalowy	1		szt
1.21 KNR 215/213/1 Syfony żelwne, zlewowe lub wannowe	1		szt
1.22 KNR 215/205/4 Rurociągi z PCW, na ścianach, łączone metodą wciśkową, Fi 110-mm	4		m
1.23 KNR 215/205/2 Rurociągi z PCW, na ścianach, łączone metodą wciśkową, Fi 50-mm	10		m
1.24 KNR 215/208/3 Dodatek za podejścia odpływowe z rur PCW, łączone metodą wciśkową, Fi 50-mm	6		szt
1.25 KNR 215/103/4 Rurociągi z rur stalowych ocynkowanych o połączeniach gwintowanych, na ścianach w budynkach mieszkalnych, Dn 32-mm	12		m
1.26 KNR 215/103/2 Rurociągi z rur stalowych ocynkowanych o połączeniach gwintowanych, na ścianach w budynkach mieszkalnych, Dn 20-mm	24		m
1.27 KNR 215/107/1 Dodatek za wykonanie podejścia dopływowego, do zaworów wypływowych, baterii, hydrantów, młszaczy, Dn-15-mm	10		szt
1.28 KNR 402/140/3 Zamontowanie pompy G.SANILIFT PLUS - analogia	1		szt
1.29 KNR 402/127/2 (1) Wstawienie zaworu przelotowego, Fi-25-32-mm	2		szt
1.30 KNR 215/212/1 Wpisty żelwne, podłogowe, Dn-50-mm	2		szt

Kosztorys

Opis pozycji podstawy nakładów wyczerpanie ilości robót	Jedn.	Norma	Ilość	Cena	Wartość		
					R	M	S
1 ELEMENT							
1.1 KNR 401/340/2							
Wykucie bruzd pionowych w ścianach z cegiel na zaprawie cementowej, głębokość/szerokość 1/4 x 1 cegly							
Cieśle grupa II	r-g	0,08	2,24				28 m
Robotnicy grupa I	r-g	1,93	64,04				
				Razem (z na Wartość pozycji netto: VAT: Wartość pozycji brutto:			
1.2 KNR 401/340/3							
Wykucie bruzd pionowych w ścianach z cegiel na zaprawie cementowej, głębokość/szerokość 1/2 x 1/2 cegly							
Cieśle grupa II	r-g	0,08	0,96				12 m
Robotnicy grupa I	r-g	1,95	23,4				
				Razem (z na Wartość pozycji netto: VAT: Wartość pozycji brutto:			
1.3 KNR 401/210/2							
Wykucie bruzd, poziome lub pionowe, beton żwirowy, przekrój do 0,040 m ²							
Robotnicy grupa I	r-g	5,32	31,92				6 m
				Razem (z na Wartość pozycji netto: VAT: Wartość pozycji brutto:			
1.4 KNR 401/106/4							
Wykopy nieumocnione o ścianach pionowych wykonane wewnątrz budynku, usunięcie gruzu i ziemi z parteru budynku							
Robotnicy grupa I	r-g						4 m ³
1.5 KNR 401/108/3							
Wywóz samochodami skrzyniowymi, do 1 km, grunt kategorii							
Robotnicy grupa I	r-g						4 m ³
Samochód skrzyniowy do 5 t (1)	m-g						
1.6 KNR 401/208/3							
Przebiecie otworów w elementach z betonu o powierzchni do 0,05 m ² , beton żwirowy, grubość do 30 cm							
Robotnicy grupa I	r-g	1,43					6 m ²
				Razem (z na Wartość pozycji netto: VAT: Wartość pozycji brutto:			

Opis pozycji podstawy nakładów wyliczenie ilości robót	Jedn.	Norma	Ilość	Cena	Wartość		
					R	M	S
1.7 KNR 401/206/1							
Zabetonowanie otworów w stropach i ścianach, otwory tło 0,1·m2, głębokość do 10·cm							6 szt
Betoniarze grupa II	r-g	0,87	5,22				
Cieśle grupa II	r-g	0,55	3,3				
Robotnicy grupa I	r-g	0,15	0,9				
Cement portlandzki zwykły "35" bez dodatków	t	0,003	0,018				
Deski iglaste obrzynane klasa III, grubości 19-25·mm	m3	0,0018	0,0108				
Drewno na stęple budowlane, okrągłe iglaste - korowane	m3	0,0027	0,0162				
Gwoździe budowlane okrągłe gołe	kg	0,02	0,12				
Piasek do betonów zwykłych	m3	0,005	0,03				
Woda	m3	0,03	0,18				
Żwir do betonów zwykłych wielofrakcyjny	m3	0,008	0,048				
Materiały inne (Materiały)	%	2					
Razem (z narzi							
Wartość pozycji netto:							
VAT:							
Wartość pozycji brutto:							
1.8 KNR 401/324/4 (1)							
Zamurowanie bruzd poziomych w ścianach z cegiel "na pełno", przekrój 1/2 x 1/2 cegły							
Cieśle grupa II	r-g	0,17					
Murarze grupa II	r-g	0,38					
Robotnicy grupa I	r-g	0,13					
Cegła budowlana pełna 25x12x6,5·cm	szt	8					
Cement portlandzki zwykły "35" bez dodatków	kg	1,1					
Piasek do zapraw	m3	0,006					
Wapno suchogazzone (hydratyzowane)	kg	0,67					
Woda	m3	0,003					
Materiały inne (Materiały)	%	1,6					
Raz							
Wartość pozycji netto:							
Wartość pozycji brutto:							
1.9 KNR 402/106/1 (1)							
Wymiana trójnika z żeliwa ciągliwego ocynkowanego, FI-15·20mm							
Montaż instalacji sanitarnych i ogrzewczych II	r-g	3,04	21,84				
Trójnik nakrętny równoprzelotowy żeliwny ocynkowany B1, FI-15·mm	szt	1	6				
Złączka nakrętna żeliwna ocynkowana M2, FI-15·mm	szt	2	12				
Przeclwnakrętka z żeliwa ciągliwego ocynkowana P4, FI-15·mm	szt	2	12				
Haki do rur FI-15·mm	szt	1	6				
Materiały inne (Materiały)	%	4					
Razem (z							
Wartość pozycji netto:							
VAT:							
Wartość pozycji brutto:							
1.10 KNRW 216/405/5							
Rurociągi miedziane o połączeniach lutowanych, na ścianach w budynkach, FI-22·mm							24 m
Robotnicy	r-g	0,72	17,28				
Rura miedziana 22/4,0 (Dn-15)	m	1,04	24,06				
Kształtki miedziane FI-22·mm	szt	0,66	15,84				
Uchwyty stalowe z wkładką elastyczną do rur miedzianych	szt	0,56	13,44				
Materiały inne (Materiały)	%	3					
Środek transportowy (1)	ni-g	0,0052	0,1248				
Razem (z ni							
Wartość pozycji netto:							
VAT:							
Wartość pozycji brutto:							

Opis pozycji podstawy nakładów wyliczenie ilości robót	Jedn.	Norma	Ilość	Cena	Wartość			
					R	M	S	
1.11 KNRW 215/405/4								
Rurociągi miedziane o połączeniach lutowanych, na ścianach w budynkach, FI-16-mm								
Robotnicy	r-g	0,660	7,240				<i>11 Mr.</i>	
Rura miedziana 18/1,0 mm	m	1,04	11,44					
Kształiki miedziane FI-16-mm	szt	0,77	8,47					
Uchwyty stalowe z wkładką elastyczną do rur miedzianych	szt	0,74	8,14					
Materiały inne (Materiały)	%	3						
Środek transportowy (1)	m-g	0,0046	0,0506					
Razem (z narz.)								
Wartość pozycji netto:								
VAT:								
Wartość pozycji brutto:								
1.12 KNRW 215/412/2								
Zawory grzejnikowe, Dn-15-mm								
Robotnicy	r-g	0,267	1,068				<i>11 Szt.</i>	
Zawór grzejnikowy M3173 15 mm z ręczną regulacją pojedynczą prosty mosiężny	szt	1	4					
Materiały inne (Materiały)	%	0,5						
Środek transportowy (1)	m-g	0,004	0,016					
Razem (z narz.)								
Wartość pozycji netto:								
VAT:								
Wartość pozycji brutto:								
1.13 KNR 215/110/1								
Próba szczelności instalacji wodociągowej, budynki mieszkalne, rurociągi FI do 65-mm								
Monter instalacji sanitarnych i ogrzewczych III	r-g	0,0456	1,824				<i>10 Mr</i>	
Robotnicy grupa I	r-g	0,0459	1,836					
Woda	m ³	0,003	0,12					
Rura stalowa ze szwem gwintowana ocynkowana, (Dn-15)	m	0,02	0,8					
Zawór wodny przelotowy prosty żeliwny ocynkowany M83 FI-15-mm	szt	0,002	0,08					
Zawór zwrotny przelotowy c.o. M3003 mosiężny, FI-15-mm	szt	0,002	0,08					
Łączniki z żeliwa ciągliwego ocynkowane FI-15-mm	szt	0,006	0,24					
Materiały inne (Materiały)	%	0,9						
Samochód dostawczy do 0,9 t (1)	m-g	0,0001	0,004					
Razem (z narz.)								
Wartość pozycji netto:								
VAT:								
Wartość pozycji brutto:								
1.14 KNR 215/511/2.(1)								
Regulacja zaworów termostatycznych								
Monter instalacji sanitarnych i ogrzewczych II	r-g	0,44	2,64				<i>6 Szt.</i>	
Kryza dławiąca w instalacji c.o. do połączeń gwintowanych, FI-20-mm	szt	1	6					
Materiały inne (Materiały)	%	0,2						
Razem (z narz.)								
Wartość pozycji netto:								
VAT:								
Wartość pozycji brutto:								
1.15 KNRW 215/412/7								
Zawór odpowietrzający automatyczny, FI-15:mm								
Robotnicy	r-g	0,342	0,684				<i>2 Szt.</i>	
Zawór odpowietrzający automatyczny do instalacji c.o. mosiężny JFA-4711 15 mm	szt	1	2					
Złączka nakrętna równoprzelotowa z żeliwa ciągliwego czarna M2, FI-15-mm	szt	1	2					
Materiały inne (Materiały)	%	0,5						
Środek transportowy (1)	m-g	0,002	0,004					
Razem (z narz.)								
Wartość pozycji netto:								
VAT:								
Wartość pozycji brutto:								

Opis pozycji podstawy nakładów wyliczenie ilości robót	Jedn.	Norma	Ilość	Cena	Wartość		
					R	M	S
1.20 KNR 216/220/6 (2)							
Zlewomywak na szafce, stalowy							
Montaż instalacji sanitarnych i ogrzewczych II	r-g	0,57	0,57				1 szt.
Robotnicy grupa I	r-g	0,70	0,70				
Zlewomywak z blachy stalowej	szt	1	1				
Sznur konopny smołowany	kg	0,03	0,03				
Sznur konopny surowy	kg	0,02	0,02				
Cement murarski 15	t	0,00006	0,00006				
Materiały inne (Materiały)	%	0,2					
Samochód dostawczy do 0,9-t (1)	m-g	0,25	0,25				
				Razem (z na)			
				Wartość pozycji netto:			
				VAT:			
				Wartość pozycji brutto:			
1.21 KNR 216/213/1							
Syfony żeliwne, zlewowe lub wannowe							
Robotnicy grupa I	r-g	0,15	0,15				1 szt.
Montaż instalacji sanitarnych i ogrzewczych II	r-g	0,15	0,15				
Syfony zlewowe żeliwne kielichowe, FI-50-mm	szt	1	1				
Syfony wannowe żeliwne nadstropowe, FI-40-mm	szt	1	1				
Sznur konopny smołowany	kg	0,03	0,03				
Sznur konopny surowy	kg	0,02	0,02				
Cement murarski 15	t	0,00006	0,00006				
Materiały inne (Materiały)	%	0,2					
Samochód dostawczy do 0,9-t (1)	m-g	0,01	0,01				
				Razem (z na)			
				Wartość pozycji netto:			
				VAT:			
				Wartość pozycji brutto:			
1.22 KNR 216/205/4							
Rurociągi z PCW, na ścianach, łączone metodą wciśkową, FI 110-mm							
Montaż instalacji sanitarnych i ogrzewczych II	r-g	0,1713	0,6852				4 m.
Robotnicy grupa I	r-g	0,1142	0,4560				
Rura PVC kanalizacji wewnętrznej kielichowa typ P 110-mm	m	0,806	3,224				
Kształtki PVC kanalizacji wewnętrznej 110 mm	szt	0,7	2,8				
Rury PVC przepustowe 110-mm	m	0,153	0,612				
Uchwyty do rur PVC 110-mm	szt	1	4				
Uszczelka gumowa pierścieniowa do rur kanalizacyjnych PVC, 110mm	szt	1,25	5				
Materiały inne (Materiały)	%	0,2					
Samochód dostawczy do 0,9-t (1)	m-g	0,006	0,024				
				Razem (z na)			
				Wartość pozycji netto:			
				VAT:			
				Wartość pozycji brutto:			
1.23 KNR 216/205/2							
Rurociągi z PCW, na ścianach, łączone metodą wciśkową, FI 50-mm							
Montaż instalacji sanitarnych i ogrzewczych II	r-g	0,1238	1,238				10 m.
Robotnicy grupa I	r-g	0,0825	0,825				
Rura PVC kanalizacji wewnętrznej kielichowa typ P 50-mm	m	0,830	8,36				
Kształtki PVC kanalizacji wewnętrznej 50 mm	szt	0,84	8,4				
Rury PVC przepustowe 50-mm	m	0,153	1,53				
Uchwyty do rur FI-50-mm	szt	1	10				
Uszczelka gumowa pierścieniowa do rur kanalizacyjnych PVC, 50-mm	szt	1,4	14				
Materiały inne (Materiały)	%	0,2					
Samochód dostawczy do 0,9-t (1)	m-g	0,004	0,04				
				Razem (z na)			
				Wartość pozycji netto:			
				VAT:			
				Wartość pozycji brutto:			

Opis pozycji podstawy nakładów wyliczone ilości robót	Jedn.	Norma	Ilość	Cena	Wartość		
					R	M	S
1.24 KNR 215/208/3 Dodatek za podejścia odpływowe z rur PCW, łączone metodą wciwkową, FI 50-mm							
Montaż instalacji technologicznych grupa II	r-g	0,36	2,16				6 hb
Robotnicy grupa I	r-g	0,26	1,5				
Kształtki PVC kanalizacji wewnętrznej 50 mm	szt	3	18				
Uchwyty do rur PVC 50-mm	szt	1	6				
Uszczelka gumowa pierścieniowa do rur kanalizacyjnych PVC, 50-mm	szt	4	24				
Materiały inne (Materiały)	%	0,2					
Samochód dostawczy do 0,9-t (1)	m-g	0,01	0,06				
Razem (z narz)							
Wartość pozycji netto:							
VAT:							
Wartość pozycji brutto:							
1.25 KNR 215/103/4 Rurociągi z rur stalowych ocynkowanych o połączeniach gwintowanych, na ścianach w budowlach mieszkalnych, Dn 32 mm							
Montaż instalacji sanitarnych I ogrzewczych II	r-g	0,3897	4,0764				12 m
Robotnicy grupa I	r-g	0,1984	2,3448				
Rura stalowa ze szwem gwintowana ocynkowana, (Dn-32)	m	1,03	12,36				
Łączniki z żeliwa ciągliwego ocynkowane FI-32-mm	szt	0,073	0,076				
Haki do rur FI-32-mm	szt	0,33	3,96				
Materiały inne (Materiały)	%	1,4					
Samochód skrzyniowy (do 5-t (1))	m-g	0,02	0,24				
Razem (z narz)							
Wartość pozycji netto:							
VAT:							
Wartość pozycji brutto:							
1.26 KNR 215/103/2 Rurociągi z rur stalowych ocynkowanych o połączeniach gwintowanych, na ścianach w budowlach mieszkalnych, Dn 20mm							
Montaż instalacji sanitarnych I ogrzewczych II	r-g	0,3221	7,7804				24 m
Robotnicy grupa I	r-g	0,1337	3,2088				
Rura stalowa ze szwem gwintowana ocynkowana, (Dn-20)	m	1,03	24,72				
Łączniki z żeliwa ciągliwego ocynkowane FI-20-mm	szt	0,845	20,28				
Haki do rur FI-20-mm	szt	0,52	12,48				
Materiały inne (Materiały)	%	1,4					
Samochód skrzyniowy (do 5-t (1))	m-g	0,0103	0,2472				
Razem (z narz)							
Wartość pozycji netto:							
VAT:							
Wartość pozycji brutto:							
1.27 KNR 215/107/1 Dodatek za wykonanie podejścia dopływowego, do zaworów wypływowych, baterii, hydrantów, mieszalnic, Dn 15 mm							
Montaż instalacji sanitarnych I ogrzewczych III	r-g	0,11	1,1				10 szt
Robotnicy grupa I	r-g	0,14	1,4				
Łączniki z żeliwa ciągliwego ocynkowane FI-15-mm	szt	4,12	41,2				
Haki do rur FI-15-mm	szt	1	10				
Materiały inne (Materiały)	%	1,4					
Razem (z narz)							
Wartość pozycji netto:							
VAT:							
Wartość pozycji brutto:							
1.28 KNR 402/140/3 Zamontowanie pompy G.SANILIFT PLUS - analogia							
Montaż instalacji sanitarnych I ogrzewczych III	r-g	1,03	1,03				1 szt
Robotnicy grupa I	r-g	0,23	0,23				
pompa G.SANILIFT PLUS	szt	1	1				
Materiały inne (Materiały)	%	4					
Razem (z narz)							
Wartość pozycji netto:							
VAT:							
Wartość pozycji brutto:							

Opis pozycji podstawy nakładów wylczenie ilości robót	Jedn.	Norma	Ilość	Cena	Wartość		
					R	M	S
1.29. KNR 402/127/2 (1) Wstawienie zaworu przelotowego, FI-25-32mm							
Monter Instalacji sanitarnych I ogrzewczych II	r-g	2,67	5,34				2 ht.
Zawór wodny przelotowy prosty żeliwny ocynkowany M83 FI-25mm	szt	1	2				
Złączka nakrętna żeliwna ocynkowana M2, FI-25mm	szt	1	2				
Przeclwnakrętka z żeliwa ciągliwego ocynkowana P4, FI-25mm	szt	1	2				
Hakł do rur FI-25mm	szt	1	2				
Materiały inne (Materiały)	%	4					
Razem (z na							
Wartość pozycji netto:							
VAT:							
Wartość pozycji brutto:							
1.30. KNR 215/212/1 Wpusty żeliwne, podłogowe, Dn-50mm							
Monter Instalacji sanitarnych I ogrzewczych II	r-g	0,19	0,38				2 Set.
Robotnicy grupa I	r-g	0,24	0,48				
Wpust ścielkowy podłogowy żeliwny z rusztem, 50 mm	szt	1	2				
Sznur koniopy smolowany	kg	0,03	0,06				
Sznur koniopy surowy	kg	0,02	0,04				
Cement murarski 15	t	0,00006	0,00012				
Materiały Inne (Materiały)	%	0,2					
Samochód dostawczy do 0,9 t (1)	m:g	0,02	0,04				
Razem (z na							
Wartość pozycji netto:							
VAT:							
Wartość pozycji brutto:							
Podsumowanie elementu							
Koszty bezpośrednie							
Koszty pośrednie 68,00%R+ 68,00%S							
Zysk 15,00%(R+Kp(R))+15,00%(S+Kp(S))							
Ogółem ELEMENT							
VAT 23,00%							
Wartość elementu brutto:							
Podsumowanie kosztorysu							
Koszty bezpośrednie							
Koszty pośrednie							
Zysk							
Razem							
Wartość kosztorysu netto:							
VAT							
Wartość kosztorysu brutto:							

Zestawienie robocizny

Lp	Nazwa zawodu	Jedn.	Ilość
1.	Betoniarze grupa II	r-g	5,22
2.	Cieśle grupa II	r-g	13,3
3.	Monter Instalacji sanitarnych I ogrzewczych II	r-g	46,25
4.	Monter Instalacji sanitarnych I ogrzewczych III	r-g	6,44
5.	Monter Instalacji technologicznych grupa II	r-g	2,10
6.	Murarze grupa II	r-g	15,2
7.	Robotnicy	r-g	33,635
8.	Robotnicy grupa I	r-g	172,1314
Razem (z dokładnością do zaokrąglenia):			203,2404

Zestawienie materiałów

Lp	Nazwa materiału	Jedn.	Ilość
1.	Bateria umywalkowa i złowozmywakowa ścienna, mosiężna FI-16mm	szt	2
2.	Cegła budowlana pełna 25x12x6,5cm	szt	320
3.	Cement murarski 15	t	0,00024

Lp	Nazwa materialu	Jedn.	Ilość	Costa	Wartość
4.	Cement portlandzki zwykły "35" bez dodatków	kg	44		
5.	Cement portlandzki zwykły "35" bez dodatków	t	0,018		
6.	Deski Iglaste obrzynane klasą III, grubość 19-25 mm	m3	0,0108		
7.	Drewno na stęple budowlane, okrągłe Iglaste - korowane	m3	0,0102		
8.	Gwoździe budowlane okrągłe gołe	kg	0,12		
9.	Haki do rur FI-15 mm	kg	16		
10.	Haki do rur FI-20 mm	szt	12,48		
11.	Haki do rur FI-25 mm	szt	2		
12.	Haki do rur FI-32 mm	szt	3,90		
13.	Kryza dławiąca w instalacji c.o. do połączeń gwintowanych, FI-20 mm	szt	0		
14.	Kształtki miedziane FI-18 mm	szt	8,47		
15.	Kształtki miedziane FI-22 mm	szt	15,84		
16.	Kształtki PP FI-40 mm	szt	9,4		
17.	Kształtki PVC kanalizacji wewnętrznej 50 mm	szt	26,4		
18.	Kształtki PVC kanalizacji wewnętrznej 110 mm	szt	2,0		
19.	Łączniki z żeliwa ciągliwego ocynkowane FI-15 mm	szt	41,44		
20.	Łączniki z żeliwa ciągliwego ocynkowane FI-20 mm	szt	20,28		
21.	Łączniki z żeliwa ciągliwego ocynkowane FI-32 mm	szt	8,076		
22.	Piasek do betonów zwykłych	m3	0,03		
23.	Piasek do zapraw	m3	0,24		
24.	pompa G.SANILIFT PLUS	szt	1		
25.	Przeclwnakrętka z żeliwa ciągliwego ocynkowana P4, FI-15 mm	szt	12		
26.	Przeclwnakrętka z żeliwa ciągliwego ocynkowana P4, FI-25 mm	szt	2		
27.	Rura miedziana 18/1,0 mm	m	11,44		
28.	Rura miedziana 22/1,0 (Dn-16)	m	24,96		
29.	Rura PP FI-40 mm	m	21,6		
30.	Rura PVC kanalizacji wewnętrznej kielichowa typ P 50 mm	m	6,30		
31.	Rura PVC kanalizacji wewnętrznej kielichowa typ P 110 mm	m	3,224		
32.	Rura stalowa ze szwem gwintowana ocynkowana, (Dn-16)	m	0,0		
33.	Rura stalowa ze szwem gwintowana ocynkowana, (Dn-20)	m	24,72		
34.	Rura stalowa ze szwem gwintowana ocynkowana, (Dn-32)	m	12,36		
35.	Rury PVC przepustowe 50 mm	m	1,53		
36.	Rury PVC przepustowe 110 mm	m	0,612		
37.	Syfon umywalkowy lekarski mosiężny chromowany z grzybką i dźwignią, FI-32 mm	szt	1		
38.	Syfony wainowe żeliwne nadstrópowe, FI-40 mm	szt	1		
39.	Syfony zlewowe żeliwne kielichowe, FI-50 mm	szt	1		
40.	Sznur konopny smolowany	kg	0,12		
41.	Sznur konopny surowy	kg	0,08		
42.	Trójnik nakrętny równoprzelotowy żeliwny ocynkowany B1, FI-15 mm	szt	0		
43.	Uchwyty do rur FI-50 mm	szt	10		
44.	Uchwyty do rur PVC 40 mm	szt	20		
45.	Uchwyty do rur PVC 50 mm	szt	0		
46.	Uchwyty do rur PVC 110 mm	szt	4		
47.	Uchwyty stalowe z wkładką elastyczną do rur miedzianych	szt	21,58		
48.	Umywalki porcelanowe	szt	1		
49.	Uszczelka gumowa pierścieniowa do rur kanalizacyjnych PVC, 50 mm	szt	38		
50.	Uszczelka gumowa pierścieniowa do rur kanalizacyjnych PVC, 110 mm	szt	5		
51.	Wapno suchogazowe (hydratyzowane)	kg	26,8		
52.	Woda	m3	0,42		
53.	Wpniś ściekowy podłogowy żeliwny z rusztem, 50 mm	szt	2		
54.	Zawór grzejnikowy M3173 16 mm z ręczną regulacją pojedynczą prosty mosiężny	szt	6		
55.	Zawór odpowietrzający automatyczny do instalacji c.o. mosiężny JFA-4711 16 mm	szt	2		
56.	Zawór wodny przelotowy prosty żeliwny ocynkowany M83 FI-15 mm	szt	0,08		
57.	Zawór wodny przelotowy prosty żeliwny ocynkowany M83 FI-25 mm	szt	2		
58.	Zawór zwrotny przelotowy c.o. M3003 mosiężny, FI-15 mm	szt	0,08		
59.	Zlewomywalki z blachy stalowej	szt	1		
60.	Złączka nakrętna równoprzelotowa z żeliwa ciągliwego czarna M2, FI-15 mm	szt	2		
61.	Złączka nakrętna żeliwna ocynkowana M2, FI-15 mm	szt	12		
62.	Złączka nakrętna żeliwna ocynkowana M2, FI-25 mm	szt	2		
63.	Zwir do betonów zwykłych wleofrakcyjny	m3	0,048		
Razem (z dokładnością do za					
Wartość materiałów pomocniczych (t					
Razem z materiałami pomo					

Zestawienie sprzętu

Lp	Nazwa sprzętu	Jedn.	Ilość
1.	Samochód dostawczy do 0,9-t (1)	m-g	0,608
2.	Samochód skrzyniowy do 5-t (1)	m-g	5,0472

Lp	Nazwa sprzętu	Jedn.	Ilość
3.	Środek transportowy (1)	m-g	0,2714
	Razem m-g (z dokładnością do zaokrągleń):		5,8266



KAPITAŁ LUDZKI
NARODOWA STRATEGIA SPÓJNOŚCI

UNIA EUROPEJSKA
EUROPEJSKI
FUNDUSZ SPOŁECZNY



Projekt współfinansowany ze środków Unii Europejskiej w ramach Europejskiego Funduszu Społecznego

3) DOSTOSOWANIE 4 PRACOWNI – PRACE DOSTOSOWANIA WNĘTRZ DO POTRZEB PROJEKTU

proj. bonu + venanulio Przedmiar

Podstawa nakładu, opis pozycji, wyliczenie ilości robót	Ilość	Krot.	Jedn.
I Pomieszczenie I sala			
1.1 KNR 401/1202/9 Malowanie farbami klejowymi starych tynków wewnętrznych, zeskrabanie i zmycie starej farby, pomieszczenia o powierzchni podłogi ponad 5·m ² 8,2*5,6 = 45,92 (8,2+5,6)*2*2,7 = 74,52 120,44	~120,440		m ²
1.2 ORGB 202/1134/1 (2) Gruntowanie podłoży, powierzchnie poziome, preparatem Atlas Uni Grunt 8,2*5,6 = 45,92 45,92	~45,920		m ²
1.3 ORGB 202/1134/2 (2) Gruntowanie podłoży, powierzchnie pionowe, preparatem Atlas Uni Grunt (8,2+5,6)*2*2,7 = 74,52 74,52	~74,520		m ²
1.4 KNR 202/2009/2 Tynki wewnętrzne 1-warstwowe grubości 3·mm z gipsu szpachlowego wykonywane ręcznie, ściany, podłoże z tynku	74,52		m ²
1.5 KNR 202/2009/4 Tynki wewnętrzne 1-warstwowe grubości 3·mm z gipsu szpachlowego wykonywane ręcznie, stropy, podłoże z tynku	45,92		m ²
1.6 ORGB 202/1134/2 (2) Gruntowanie podłoży, powierzchnie pionowe, preparatem Atlas Uni Grunt	74,52		m ²
1.7 ORGB 202/1134/1 (2) Gruntowanie podłoży, powierzchnie poziome, preparatem Atlas Uni Grunt	45,92		m ²
1.8 KNR 401/1204/1 Malowanie farbami emulsyjnymi starych tynków, 2-krotne, sufity wewnętrzne	45,92		m ²
1.9 KNR 401/1204/2 Malowanie farbami emulsyjnymi starych tynków, 2-krotne, ściany wewnętrzne	74,52		m ²
II Pomieszczenie II			
2.1 KNR 401/1202/9 Malowanie farbami klejowymi starych tynków wewnętrznych, zeskrabanie i zmycie starej farby, pomieszczenia o powierzchni podłogi ponad 5·m ² 5,4*4,3 = 23,22 23,22	~23,220		m ²
2.2 ORGB 202/1134/1 (2) Gruntowanie podłoży, powierzchnie poziome, preparatem Atlas Uni Grunt 23,22 = 23,22 13,97 = 13,97 37,19	~37,19		m ²
2.3 KNR 202/1118/1 Posadzki płytkowe z kamieni sztucznych układanych na klej, przygotowanie podłoża	23,22		m ²
2.4 KNR 202/1118/5 Posadzki płytkowe z kamieni sztucznych układanych na klej, płytki 15x15·cm, metoda kombinowana	23,22		m ²
2.5 KNR 401/333/11 Przebicie otworów w ścianach z cegieł, zaprawa cementowo-wapienna, grubość ścian 2 cegły	1		szt
2.6 KNR 202/829/1 Licowanie ścian płytkami na klej, przygotowanie podłoża 4,3*2,8 = 12,04 2,8*2,3 = 6,44 18,48	~18,480		m ²
2.7 KNR 202/829/5 Licowanie ścian płytkami na klej, płytki 15x15, metoda kombinowana	18,48		m ²
2.8 KNR 401/1202/9 Malowanie farbami klejowymi starych tynków wewnętrznych, zeskrabanie i zmycie starej farby, pomieszczenia o powierzchni podłogi ponad 5·m ² 42,2 = 42,2 23,22 = 23,22 65,42	~65,420		m ²
2.9 KNR 202/2009/2 Tynki wewnętrzne 1-warstwowe grubości 3·mm z gipsu szpachlowego wykonywane ręcznie, ściany, podłoże z tynku 18,48 = 18,48 5,4*2,8 = 15,12 4,3*2 = 8,6 13,97 = 13,97 56,17	~56,170		m ²
2.10 KNR 202/2009/4 Tynki wewnętrzne 1-warstwowe grubości 3·mm z gipsu szpachlowego wykonywane ręcznie, stropy, podłoże z tynku	23,22		m ²
2.11 ORGB 202/1134/2 (2) Gruntowanie podłoży, powierzchnie pionowe, preparatem Atlas Uni Grunt 42,2 = 42,2 13,97 = 13,97 56,17	~56,2		m ²

Podstawa nakładu, opis pozycji, wyliczenie ilości robót	Ilość	Krót.	Jedn.
2.12 KNR 401/1204/1 Malowanie farbami emulsyjnymi starych tynków, 2-krotne, sufity wewnętrzne	23,22		m2
2.13 KNR 401/1204/2 Malowanie farbami emulsyjnymi starych tynków, 2-krotne, ściany wewnętrzne	42,2 = 42,2 13,97 = 13,97 56,17		m2
2.14 KNR 14/2011/2 (1) Obudowa pojedynczych elementów konstrukcyjnych płytami gipsowo-kartonowymi na rusztach metalowych, obudowa słupów jednowarstwowa, typ 75-101	(0,4+0,3)*8,2 = 5,74 (0,3+0,45)*5 = 3,75 (0,3+0,25+0,25)*5,6 = 4,48 13,97		m2
3 Sala nr 24 <i>ogarnięcie komputera</i>			
3.1 KNR 401/354/4 Wykucie z muru, ościeżnic drewnianych, powierzchnia do 2·m2	1		szt
3.2 KNR 401/318/2 Obsadzenie ościeżnic drewnianych w ścianach z cegiel, ściany wewnętrzne, otwór do 2,0·m2	1		szt
3.3 ORGB 202/1136/1 (3) Posadzki z paneli podłogowych, (klej na bazie żywic syntetycz.)	5,8*2,3 = 13,34 2*4 = 8,0 21,34		m2
4 Pomieszczenie			
4.1 KNR 401/354/5 Wykucie z muru, ościeżnic drewnianych, powierzchnia ponad 2·m2	1*2,07 = 2,07 2,07		m2
4.2 KNR 401/318/3 Obsadzenie ościeżnic drewnianych w ścianach z cegiel, ściany wewnętrzne, otwór ponad 2,0·m2	2,07		m2
4.3 KNR 401/1202/9 Malowanie farbami klejowymi starych tynków wewnętrznych, zeszkrobanie i zmycie starej farby, pomieszczenia o powierzchni podłogi ponad 5·m2	5*4,8 = 24,0 5*2*3,3 = 33,0 4,8*2*3,3 = 31,68 88,68		m2
4.4 ORGB 202/1134/1 (2) Gruntowanie podłóży, powierzchnię poziome, preparatem Atlas Uni Grunt	5*4,8 = 24,0 24,0		m2
4.5 ORGB 202/1134/2 (2) Gruntowanie podłóży, powierzchnie pionowe, preparatem Atlas Uni Grunt	5*2*3,3 = 33,0 4,8*2*3,3 = 31,68 64,68		m2
4.6 KNR 202/2009/2 Tynki wewnętrzne 1-warstwowe grubości 3·mm z gipsu szpachlowego wykonywane ręcznie, ściany, podłóże z tynku	64,68		m2
4.7 KNR 202/2009/4 Tynki wewnętrzne 1-warstwowe grubości 3·mm z gipsu szpachlowego wykonywane ręcznie, stropy, podłóże z tynku	24		m2
4.8 KNR 401/1204/1 Malowanie farbami emulsyjnymi starych tynków, 2-krotne, sufity wewnętrzne	24		m2
4.9 KNR 401/1204/2 Malowanie farbami emulsyjnymi starych tynków, 2-krotne, ściany wewnętrzne	64,68		m2
5 Sala nr 10			
5.1 KNR 401/354/4 Wykucie z muru, ościeżnic drewnianych, powierzchnia do 2·m2	1		szt
5.2 KNR 401/354/5 Wykucie z muru, ościeżnic drewnianych, powierzchnia ponad 2·m2	1*2,07 = 2,07 2,07		m2
5.3 KNR 401/318/2 Obsadzenie ościeżnic drewnianych w ścianach z cegiel, ściany wewnętrzne, otwór do 2,0·m2	1		szt
5.4 KNR 401/318/3 Obsadzenie ościeżnic drewnianych w ścianach z cegiel, ściany wewnętrzne, otwór ponad 2,0·m2	2,07		m2
5.5 ORGB 202/1136/1 (3) Posadzki z paneli podłogowych, (klej na bazie żywic syntetycz.)	8,5*5,8 = 49,3 49,3		m2
5.6 KNR 401/1202/9 Malowanie farbami klejowymi starych tynków wewnętrznych, zeszkrobanie i zmycie starej farby, pomieszczenia o powierzchni podłogi ponad 5·m2	8,5*2*3,5 = 59,5 5,8*2*3,3 = 38,28 5,8*8,5 = 49,3 147,08		m2

Podstawa nakładu, opis pozycji, wyliczenie ilości robót	Ilość	Krot.	Jedn.
5.7 ORGB 202/1134/1 (2) Gruntowanie podłoża, powierzchnie poziome, preparatem Atlas Uni Grunt 5,8*8,5 = 49,3 49,3	-49,300		m2
5.8 ORGB 202/1134/2 (2) Gruntowanie podłoża, powierzchnie pionowe, preparatem Atlas Uni Grunt 8,5*2*3,5 = 59,5 5,8*2*3,3 = 38,28 97,78	-97,780		m2
5.9 KNR 202/2009/2 Tynki wewnętrzne 1-warstwowe grubości 3mm z gipsu szpachlowego wykonywane ręcznie, ściany, podłoga z tynku	97,78		m2
5.10 KNR 202/2009/4 Tynki wewnętrzne 1-warstwowe grubości 3mm z gipsu szpachlowego wykonywane ręcznie, stropy, podłoga z tynku	49,3		m2
5.11 ORGB 202/1134/1 (2) Gruntowanie podłoża, powierzchnie poziome, preparatem Atlas Uni Grunt	49,3		m2
5.12 ORGB 202/1134/2 (2) Gruntowanie podłoża, powierzchnie pionowe, preparatem Atlas Uni Grunt	97,78		m2
5.13 KNR 401/1204/1 Malowanie farbami emulsyjnymi starych tynków, 2-krotne, sufity wewnętrzne	49,3		m2
5.14 KNR 401/1204/2 Malowanie farbami emulsyjnymi starych tynków, 2-krotne, ściany wewnętrzne	97,78		m2
6 Korytarz			
6.1 KNR 202/1118/1 Posadzki płytowe z kamieni sztucznych układanych na klej, przygotowanie podłoża 4*3,6 = 14,4 14,4	-14,400		m2
6.2 KNR 202/1118/9 Posadzki płytowe z kamieni sztucznych układanych na klej, płytki 30x30cm, metoda kombinowana	14,4		m2

Kosztorys

Opis pozycji podstawy nakładów wyliczenie ilości robót	Jedn.	Norma	Ilość	Cena	Wartość			
					Robocizna	Materiały	Sprzęt	
1 Pomieszczenie I sala <i>przeł. gips. drewniane</i>								
1.1 KNR 401/1202/9 Malowanie farbami klejowymi starych tynków wewnętrznych; zeskrabanie i zmycie starej farby, pomieszczenia o powierzchni podłogi ponad 5m ² 8,2*5,6 (8,2+5,6)*2*2,7								
Robotnicy grupa I	r-g	0,092	11,08048					
Hydlo techniczne maziste (szare) 65%	kg	0,022	2,64968					
Wapno suchogazzone (hydratyzowane)	kg	0,88	105,9872					
Piasek do zapraw	m3	0,001	0,12044					
Materiały inne (Materiały)	z	2						
Razem (z narzutem)					Wartość pozycji:			
					Wartość jednostkowa:			
1.2 ORGB 202/1134/1 (2) Gruntowanie podłoża, powierzchnie poziome, preparatem Atlas Uni G: 8,2*5,6								
Robotnicy grupa I	r-g	0,06	2,7552					
Preparat gruntujący "Atlas Uni Grunt"	dm3	0,21	9,6432					
Materiały inne (Materiały)	z	1,5						
Wyciąg	m-g	0,002	0,09184					
Środek transportowy (1)	m-g	0,003	0,13776					
Razem (z narzutem)					Wartość pozycji:			
					Wartość jednostkowa:			

Opis pozycji podstawy nakładów wyczerpanie ilości robót	Jedn.	Norma	Ilość	Cena	Wartość		
					Robocizna	Materiały	Sprzęt
1.3 ORGB 202/1134/2 (2) Gruntowanie podłoża, powierzchnie pionowe, preparatem Atlas Uni Grunt (8,2+5,6)+2*2,7							
Robotnicy grupa I	r-g	0,08	5,9616				
Preparat gruntujący "Atlas Uni Grunt"	dm3	0,22	16,3944				
Materiały inne (Materiały)	§	1,5					
Wyciąg	m-g	0,002	0,14904				
Środek transportowy (1)	m-g	0,003	0,22356				
Razem (z narzutami) Wartość pozycji:							
Wartość jednostkowa:							
1.4 KNR 202/2009/2 Tynki wewnętrzne 1-warstwowe grubości 3·mm z gipsu szpachlowego w tynku							
Monter płyt gipsowych II	r-g	0,1213	9,03928				
Monter płyt gipsowych III	r-g	0,1213	9,03928				
Gips budowlany szpachlowy	kg	3,27	243,6804				
Woda	m3	0,00213	0,15873				
Materiały inne (Materiały)	§	1,5					
Mieszarka do zapraw 150·l	m-g	0,004	0,29808				
Środek transportowy (1)	m-g	0,0032	0,23846				
Wyciąg	m-g	0,02	1,4904				
Razem (z narzutami) Wartość pozycji:							
Wartość jednostkowa:							
1.5 KNR 202/2009/4 Tynki wewnętrzne 1-warstwowe grubości 3·mm z gipsu szpachlowego w tynku							
Monter płyt gipsowych II	r-g	0,1366	6,27267				
Monter płyt gipsowych III	r-g	0,1366	6,27267				
Gips budowlany szpachlowy	kg	3,36	154,2912				
Woda	m3	0,00218	0,10011				
Materiały inne (Materiały)	§	1,5					
Mieszarka do zapraw 150·l	m-g	0,004	0,18368				
Środek transportowy (1)	m-g	0,0033	0,15154				
Wyciąg	m-g	0,02	0,9184				
Razem (z narzutami) Wartość pozycji:							
Wartość jednostkowa:							
1.6 ORGB 202/1134/2 (2) Gruntowanie podłoża, powierzchnie pionowe, preparatem Atlas Uni Gr							
Robotnicy grupa I	r-g	0,08	5,9616				
Preparat gruntujący "Atlas Uni Grunt"	dm3	0,22	16,3944				
Materiały inne (Materiały)	§	1,5					
Wyciąg	m-g	0,002	0,14904				
Środek transportowy (1)	m-g	0,003	0,22356				
Razem (z narzutami) Wartość pozycji:							
Wartość jednostkowa:							
1.7 ORGB 202/1134/1 (2) Gruntowanie podłoża, powierzchnie poziome, preparatem Atlas Uni Gr							
Robotnicy grupa I	r-g	0,06	2,7552				
Preparat gruntujący "Atlas Uni Grunt"	dm3	0,21	9,6432				
Materiały inne (Materiały)	§	1,5					
Wyciąg	m-g	0,002	0,09184				
Środek transportowy (1)	m-g	0,003	0,13776				
Razem (z narzutami) Wartość pozycji:							
Wartość jednostkowa:							
1.8 KNR 401/1204/1 Malowanie farbami emulsyjnymi starych tynków, 2-krotne, sufity wew							
Malarze grupa II	r-g	0,119	5,46448				
Farba emulsyjna nawierzchniowa	dm3	0,298	13,68416				
Materiały inne (Materiały)	§	2					
Razem (z narzutami) Wartość pozycji:							
Wartość jednostkowa:							

Opis pozycji podstawy nakładów wyczenie ilości robót	Jedn.	Norma	Ilość	Cena	Wartość		
					Robocizna	Materiały	Sprzęt
1.9 KNR 401/1204/2 Malowanie farbami emulsyjnymi starych tynków, 2-krotne, ściany wewnętrzne							
Malarze grupa II	r-g	0,119	8,06700				
Farba emulsyjna nawierzchniowa	dm3	0,286	21,31272				
Materiały inne (Materiały)	§	2					
Razem (z narzutami) Wartość pozycji: Wartość jednostkowa:							
Podsumowanie elementu							
Koszty bezpośrednie							
Koszty pośrednie 65,00%R+ 65,00%S							
Zysk 10.00%(R+Kp(R))+10.00%(S+Kp(S))							
Ogółem Pomieszczenie I sala							
VAT 23,00%							
Wartość elementu brutto:							
2 Pomieszczenie II							
2.1 KNR 401/1202/9 Malowanie farbami klejowymi starych tynków wewnętrznych, zeskrobar pomieszczenia o powierzchni podłogi ponad 5·m2 5,4*4,3							
Robotnicy grupa I	r-g	0,092	2,13624				
Mydło techniczne maziste (szare) 65%	kg	0,022	0,51084				
Wapno suchogaszone (hydratyzowane)	kg	0,88	20,4336				
Piasek do zapraw	m3	0,001	0,02322				
Materiały inne (Materiały)	§	2					
Razem (z narzutami) Wartość pozycji: Wartość jednostkowa:							
2.2 ORGB 202/1134/1 (2) Gruntowanie podłogi, powierzchnie poziome, preparatem Atlas Uni Gr 23,22 13,97							
Robotnicy grupa I	r-g	0,06	2,2314				
Preparat gruntujący "Atlas Uni Grunt"	dm3	0,21	7,8099				
Materiały inne (Materiały)	§	1,5					
Wyciąg	m-g	0,002	0,07438				
Środek transportowy (1)	m-g	0,003	0,11157				
Razem (z narzutami) Wartość pozycji: Wartość jednostkowa:							
2.3 KNR 202/1118/1 Posadzki płytkowe z kamieni sztucznych układanych na klej, przygot							
Posadzkarz-płytkarz II	r-g	0,1644	3,81737				
Robotnicy grupa I	r-g	0,0548	1,27246				
Zaprawa klejąca (sucha mieszanka) do płytek ceramicznych	kg	4,75	110,295				
Materiały inne (Materiały)	§	1,5					
Środek transportowy (1)	m-g	0,0001	0,00232				
Wyciąg	m-g	0,0093	0,21595				
Razem (z narzutami) Wartość pozycji: Wartość jednostkowa:							
2.4 KNR 202/1118/5 Posadzki płytkowe z kamieni sztucznych układanych na klej, płytki							
Posadzkarz-płytkarz II	r-g	1,5271	35,45926				
Robotnicy grupa I	r-g	0,2343	5,44045				
Płytki ceramiczne podłogowe terakotowe 15x15·cm	m2	1,02	23,6844				
Sucha zaprawa do spoinowania	kg	0,8	18,576				
Zaprawa klejąca (sucha mieszanka) do płytek ceramicznych	kg	5,2	120,744				
Materiały inne (Materiały)	§	1,5					
Środek transportowy (1)	m-g	0,023	0,53406				
Wyciąg	m-g	0,0303	0,70357				
Razem (z narzutami) Wartość pozycji: Wartość jednostkowa:							

Opis pozycji podstawy nakładów wycieszenie ilości robót	Jedn.	Norma	Ilość	Cena	Wartość		
					Robocizna	Materiały	Sprzęt
2.5 KNR 401/333/11 Przebiecie otworów w ścianach z cegiel, zaprawa cementowo-wapienna, grubość ścian 2 cegly							
Cieśle grupa II	r-g	0,17	0,17				1 szt
Robotnicy grupa I	r-g	1,3	1,3				
Razem (z narzutami Wartość pozycji: Wartość jednostkowa:							
2.6 KNR 202/829/1 Licowanie ścian płytkami na klej, przygotowanie podłoża							
4,3*2,8 2,8*2,3							
Posadzkarz-płytkarz II	r-g	0,2426	4,48325				
Robotnicy grupa I	r-g	0,0607	1,12174				
Zaprawa klejąca (sucha mieszanka) do płytek ceramicznych	kg	4,75	87,78				
Materiały inne (Materiały)	£	1,5					
Wyciąg	m-g	0,0072	0,13306				
Razem (z narzutami Wartość pozycji: Wartość jednostkowa:							
2.7 KNR 202/829/5 Licowanie ścian płytkami na klej, płytki 15x15, metoda kombinowana							
Posadzkarz-płytkarz II	r-g	0,6759	12,49063				
Posadzkarz-płytkarz III	r-g	1,1688	21,59942				
Robotnicy grupa I	r-g	0,1635	3,02148				
Płytki ceramiczne lub terakotowe 15x15 cm	m2	1,02	18,8496				
Sucha zaprawa do spoinowania	kg	0,8	14,784				
Zaprawa klejąca (sucha mieszanka) do płytek ceramicznych	kg	5,2	96,096				
Materiały inne (Materiały)	£	1,5					
Środek transportowy (1)	m-g	0,0255	0,47124				
Wyciąg	m-g	0,0283	0,52298				
Razem (z narzutami Wartość pozycji: Wartość jednostkowa:							
2.8 KNR 401/1202/9 Malowanie farbami klejowymi starych tynków wewnętrznych, zeszkrobana pomieszczenia o powierzchni podłogi ponad 5 m2							
42,2 23,22							
Robotnicy grupa I	r-g	0,092	6,01864				
Mydło techniczne maziste (szare) 65%	kg	0,022	1,43924				
Wapno suchogazzone (hydratyzowane)	kg	0,88	57,5696				
Piasek do zapraw	m3	0,001	0,06542				
Materiały inne (Materiały)	£	2					
Razem (z narzutami Wartość pozycji: Wartość jednostkowa:							
2.9 KNR 202/2009/2 Tynki wewnętrzne 1-warstwowe grubości 3 mm z gipsu szpachlowego wyl tynku							
18,48 5,4*2,8 4,3*2 13,97							
Monter płyt gipsowych II	r-g	0,1213	6,81342				
Monter płyt gipsowych III	r-g	0,1213	6,81342				
Gips budowlany szpachlowy	kg	3,27	183,6759				
Woda	m3	0,00213	0,11964				
Materiały inne (Materiały)	£	1,5					
Mieszanka do zapraw 150.1	m-g	0,004	0,22468				
Środek transportowy (1)	m-g	0,0032	0,17974				
Wyciąg	m-g	0,02	1,1234				
Razem (z narzutami Wartość pozycji: Wartość jednostkowa:							

Opis pozycji podstawy nakładów wyczenie ilości robót	Jedn.	Norma	Ilość	Cena	Wartość			
					Robocizna	Materiały	Sprzęt	
2.10 KNR 202/2009/4 Tynki wewnętrzne 1-warstwowe grubości 3mm z gipsu szpachlowego wykonywane ręcznie, stropy, podłozę z tynku								
Monter płyt gipsowych II	r-g	0,1366	3,17185					
Monter płyt gipsowych III	r-g	0,1366	3,17185					
Gips budowlany szpachlowy	kg	3,36	78,0192					
Woda	m3	0,00218	0,05062					
Materiały inne (Materiały)	z	1,5						
Mieszarka do zapraw 150.l	m-g	0,004	0,09288					
Środek transportowy (1)	m-g	0,0033	0,07663					
Wyciąg	m-g	0,02	0,4644					
Razem (z narzutami)					Wartość pozycji:			
					Wartość jednostkowa:			
2.11 ORGB 202/1134/2 (2) Gruntowanie podłozy, powierzchnie pionowe, preparatem Atlas Uni C								
42,2								
13,97								
Robotnicy grupa I	r-g	0,08	4,496					
Preparat gruntujący "Atlas Uni Grunt"	dm3	0,22	12,364					
Materiały inne (Materiały)	z	1,5						
Wyciąg	m-g	0,002	0,1124					
Środek transportowy (1)	m-g	0,003	0,1686					
Razem (z narzutami)					Wartość pozycji:			
					Wartość jednostkowa:			
2.12 KNR 401/1204/1 Malowanie farbami emulsyjnymi starych tynków, 2-krotne, sufity we								
Malarze grupa II	r-g	0,119	2,76318					
Farba emulsyjna nawierzchniowa	dm3	0,298	6,91956					
Materiały inne (Materiały)	z	2						
Razem (z narzutami)					Wartość pozycji:			
					Wartość jednostkowa:			
2.13 KNR 401/1204/2 Malowanie farbami emulsyjnymi starych tynków, 2-krotne, ściany we								
42,2								
13,97								
Malarze grupa II	r-g	0,119	6,6878					
Farba emulsyjna nawierzchniowa	dm3	0,286	16,0732					
Materiały inne (Materiały)	z	2						
Razem (z narzutami)					Wartość pozycji:			
					Wartość jednostkowa:			
2.14 KNR 14/2011/2 (1) Obudowa pojedynczych elementów konstrukcyjnych płytami gipsowo-kartonowymi obudowa słupów jednowarstwowa, typ 75-101								
(0,4+0,3)*8,2								
(0,3+0,45)*5								
(0,3+0,25+0,25)*5,6								
Monter płyt gipsowych II	r-g	0,8318	11,62025					
Monter płyt gipsowych III	r-g	1,2482	17,43735					
Blachowkręty	szt	17	237,49					
Gips budowlany szpachlowy	kg	1,32	18,4404					
Kolki stalowe do wstrzeliwania z nabojami i osłoną	szt	4,06	56,7182					
Kształowniki: stalowy profil C-75x0.60	m	2,05	28,6385					
Kształowniki: stalowy profil U-75x0.60 do płyt gipsowo-kartonowych	m	0,76	10,6172					
Płyta gipsowo-kartonowa grubości 12.5mm	m2	1,05	14,6685					
Taśma spoinowa	m	2,264	31,62808					
Woda przemysłowa	m3	0,00086	0,01201					
Materiały inne (Materiały)	z	1,5						
Środek transportowy (1)	m-g	0,0165	0,23051					
Wyciąg	m-g	0,025	0,34925					
Razem (z narzutami)					Wartość pozycji:			
					Wartość jednostkowa:			

Podsumowanie elementu				Razem	Robocizna	Materiały	Sprzet
Koszty bezpośrednie							
Koszty pośrednie 65,00%R+ 65,00%S							
Zysk 10,00%(R+Kp(R))+10,00%(S+Kp(S))							
Ogółem Pomieszczenie II							
							VAT 23,00%
Wartość elementu brutto:							
3 Sala nr 24							
3.1 KNR 401/354/4							
Wykucie z muru, ościeżnic drewnianych, powierzchnia do 2·m2							
Robotnicy grupa I	r-g	1,16	1,16				
Razem (z narzutami)							
Wartość pozycji:							
Wartość jednostkowa:							
3.2 KNR 401/318/2							
Obsadzenie ościeżnic drewnianych w ścianach z cegiel, ściany wewnętrzne							
Murarze grupa II	r-g	1,4	1,4				
Robotnicy grupa I	r-g	0,75	0,75				
Pianka	szt	1	1				
Drzwi	szt	1	1				
Materiały inne (Materiały)	ł	1,5					
Razem (z narzutami)							
Wartość pozycji:							
Wartość jednostkowa:							
3.3 ORGB 202/1136/1 (3)							
Posadzki z paneli podłogowych, (Klej na bazie żywic syntetycznych.)							
5,0*2,3							
2*4							
Posadzkarz-plytkarz II	r-g	0,49	10,4566				
Robotnicy grupa I	r-g	0,05	1,067				
Panele podłogowe	m2	1,04	22,1936				
Listwy przyściennie drewniane	m	1,16	24,7544				
Klej na bazie żywic syntetycznych	kg	0,14	2,9876				
Gwoździe budowlane okrągłe gołe	kg	0,015	0,3201				
Materiały inne (Materiały)	ł	1,5					
Wyciąg	m-g	0,008	0,17072				
Środek transportowy (1)	m-g	0,018	0,38412				
Razem (z narzutami)							
Wartość pozycji:							
Wartość jednostkowa:							
Podsumowanie elementu							
Koszty bezpośrednie							
Koszty pośrednie 65,00%R+ 65,00%S							
Zysk 10,00%(R+Kp(R))+10,00%(S+Kp(S))							
Ogółem Sala nr 24							
							VAT 23,00%
Wartość elementu brutto:							
4 Pomieszczenie							
4.1 KNR 401/354/5							
Wykucie z muru, ościeżnic drewnianych, powierzchnia ponad 2·m2							
1*2,07							
Robotnicy grupa I	r-g	0,52	1,0764				
Razem (z narzutami)							
Wartość pozycji:							
Wartość jednostkowa:							
4.2 KNR 401/318/3							
Obsadzenie ościeżnic drewnianych w ścianach z cegiel, ściany wewnętrzne							
Murarze grupa II	r-g	0,66	1,3662				
Robotnicy grupa I	r-g	0,41	0,8487				
Pianka	szt	0,48309	1				
Drzwi	m2	1	2,07				
Materiały inne (Materiały)	ł	1,5					
Razem (z narzutami)							
Wartość pozycji:							
Wartość jednostkowa:							

Opis pozycji podstawy nakładów wyczenie ilości robót	Jedn.	Norma	Ilość	Cena	Wartość		
					Robocizna	Materiały	Sprzęt
4.3 KNR 401/1202/9 Malowanie farbami klejowymi starych tynków wewnętrznych, zeszkrobanie i zmycie starej farby, pomieszczenia o powierzchni podłogi ponad 5·m ² 5*4,8 5*2*3,3 4,8*2*3,3							
Robotnicy grupa I	r-g	0,092	8,15856				
Mydło techniczne maziste (szare) 65%	kg	0,022	1,95096				
Wapno suchogaszzone (hydratyzowane)	kg	0,88	78,0384				
Piasek do zapraw	m ³	0,001	0,08868				
Materiały inne (Materiały)	§	2					
Razem (z narzutami) Wartość pozycji: Wartość jednostkowa:							
4.4 ORGB 202/1134/1 (2) Gruntowanie podłogi, powierzchnie poziome, preparatem Atlas Uni Gr 5*4,8							
Robotnicy grupa I	r-g	0,06	1,44				
Preparat gruntujący "Atlas Uni Grunt"	dm ³	0,21	5,04				
Materiały inne (Materiały)	§	1,5					
Wyciąg	m-g	0,002	0,048				
Środek transportowy (1)	m-g	0,003	0,072				
Razem (z narzutami) Wartość pozycji: Wartość jednostkowa:							
4.5 ORGB 202/1134/2 (2) Gruntowanie podłogi, powierzchnie pionowe, preparatem Atlas Uni Gr 5*2*3,3 4,8*2*3,3							
Robotnicy grupa I	r-g	0,08	5,1744				
Preparat gruntujący "Atlas Uni Grunt"	dm ³	0,22	14,2296				
Materiały inne (Materiały)	§	1,5					
Wyciąg	m-g	0,002	0,12936				
Środek transportowy (1)	m-g	0,003	0,19404				
Razem (z narzutami) Wartość pozycji: Wartość jednostkowa:							
4.6 KNR 202/2009/2 Tynki wewnętrzne 1-warstwowe grubości 3·mm z gipsu szpachlowego wy tynku							
Monter płyt gipsowych II	r-g	0,1213	7,84568				
Monter płyt gipsowych III	r-g	0,1213	7,84568				
Gips budowlany szpachlowy	kg	3,27	211,5036				
Woda	m ³	0,00213	0,13777				
Materiały inne (Materiały)	§	1,5					
Mieszarka do zapraw 150·l	m-g	0,004	0,25872				
Środek transportowy (1)	m-g	0,0032	0,20698				
Wyciąg	m-g	0,02	1,2936				
Razem (z narzutami) Wartość pozycji: Wartość jednostkowa:							
4.7 KNR 202/2009/4 Tynki wewnętrzne 1-warstwowe grubości 3·mm z gipsu szpachlowego wy tynku							
Monter płyt gipsowych II	r-g	0,1366	3,2784				
Monter płyt gipsowych III	r-g	0,1366	3,2784				
Gips budowlany szpachlowy	kg	3,36	80,64				
Woda	m ³	0,00218	0,05232				
Materiały inne (Materiały)	§	1,5					
Mieszarka do zapraw 150·l	m-g	0,004	0,096				
Środek transportowy (1)	m-g	0,0033	0,0792				
Wyciąg	m-g	0,02	0,48				
Razem (z narzutami) Wartość pozycji: Wartość jednostkowa:							

Opis pozycji podstawy nakładów wycieszenie ilości robót	Jedn.	Norma	Ilość	Cena	Wartość		
					Robocizna	Materiały	Sprzęt
4.8 KNR 401/1204/1 Malowanie farbami emulsyjnymi starych tynków, 2-krotne, sufity wewnętrzne							
Malarze grupa II	r-g	0,119	2,856				
Farba emulsyjna nawierzchniowa	dm3	0,298	7,152				
Materiały inne (Materiały)	z	2					
Razem (z narzutami)					Wartość pozycji:		
Wartość jednostkowa:							
4.9 KNR 401/1204/2 Malowanie farbami emulsyjnymi starych tynków, 2-krotne, ściany wew							
Malarze grupa II	r-g	0,119	7,69692				
Farba emulsyjna nawierzchniowa	dm3	0,286	18,49848				
Materiały inne (Materiały)	z	2					
Razem (z narzutami)					Wartość pozycji:		
Wartość jednostkowa:							
Podsumowanie elementu							
Koszty bezpośrednie							
Koszty pośrednie 65,00zR+ 65,00zS							
Zysk: 10,00z(R+Kp(R))+10,00z(S+Kp(S))							
Ogółem Pomieszczenie							
					VAT 23,00z		
					Wartość elementu brutto:		
5 Sala nr 10							
5.1 KNR 401/354/4 Wykucie z muru, ościeżnic drewnianych, powierzchnia do 2·m2							
Robotnicy grupa I	r-g	1,16	1,16				
Razem (z narzutami)					Wartość pozycji:		
Wartość jednostkowa:							
5.2 KNR 401/354/5 Wykucie z muru, ościeżnic drewnianych, powierzchnia ponad 2·m2 1*2,07							
Robotnicy grupa I	r-g	0,52	1,0764				
Razem (z narzutami)					Wartość pozycji:		
Wartość jednostkowa:							
5.3 KNR 401/318/2 Obsadzenie ościeżnic drewnianych w ścianach z cegiel, ściany wewn							
Murarze grupa II	r-g	1,4	1,4				
Robotnicy grupa I	r-g	0,75	0,75				
Pianka	szt	1	1				
Drzwi	szt	1	1				
Materiały inne (Materiały)	z	1,5					
Razem (z narzutami)					Wartość pozycji:		
Wartość jednostkowa:							
5.4 KNR 401/318/3 Obsadzenie ościeżnic drewnianych w ścianach z cegiel, ściany wewn							
Murarze grupa II	r-g	0,66	1,3662				
Robotnicy grupa I	r-g	0,41	0,8487				
Pianka	szt	0,48309	1				
Drzwi	m2	1	2,07				
Materiały inne (Materiały)	z	1,5					
Razem (z narzutami)					Wartość pozycji:		
Wartość jednostkowa:							

Opis pozycji podstawy nakładów wyliczenie ilości robót	Jedn.	Norma	Ilość	Cena	Wartość		
					Robocizna	Materiały	Sprzęt
5.5 ORGB 202/1136/1 (3) Posadzki z paneli podłogowych, (klej na bazie żywic syntetycz.) 8,5*5,8							
Posadzkarz-plytkarz II	r-g	0,49	24,157				
Robotnicy grupa I	r-g	0,05	2,465				
Panele podłogowe	m2	1,04	51,272				
Listwy przyściennie drewniane	m	1,16	57,180				
Klej na bazie żywic syntetycznych	kg	0,14	6,902				
Gwoździe budowlane okrągłe gołe	kg	0,015	0,7395				
Materiały inne (Materiały)	§	1,5					
Wyciąg	m-g	0,008	0,3944				
Środek transportowy (1)	m-g	0,018	0,8874				
Razem (z narzutami) Wartość pozycji: Wartość jednostkowa:							
5.6 KNR 401/1202/9 Malowanie farbami klejowymi starych tynków wewnętrznych, zeszkobane ponieszczenia o powierzchni podłogi ponad 5·m2 8,5*2*3,5 5,8*2*3,3 5,8*8,5							
Robotnicy grupa I	r-g	0,092	13,53136				
Mydło techniczne maziście (szare) 65%	kg	0,022	3,23576				
Wapno suchogazszone (hydratyzowane)	kg	0,88	129,4304				
Piasek do zapraw	m3	0,001	0,14708				
Materiały inne (Materiały)	§	2					
Razem (z narzutami) Wartość pozycji: Wartość jednostkowa:							
5.7 ORGB 202/1134/1 (2) Gruntowanie podłóży, powierzchnie poziome, preparatem Atlas Uni G 5,8*8,5							
Robotnicy grupa I	r-g	0,06	2,958				
Preparat gruntujący "Atlas Uni Grunt"	dm3	0,21	10,353				
Materiały inne (Materiały)	§	1,5					
Wyciąg	m-g	0,002	0,0986				
Środek transportowy (1)	m-g	0,003	0,1479				
Razem (z narzutami) Wartość pozycji: Wartość jednostkowa:							
5.8 ORGB 202/1134/2 (2) Gruntowanie podłóży, powierzchnie pionowe, preparatem Atlas Uni G: 8,5*2*3,5 5,8*2*3,3							
Robotnicy grupa I	r-g	0,08	7,8224				
Preparat gruntujący "Atlas Uni Grunt"	dm3	0,22	21,5116				
Materiały inne (Materiały)	§	1,5					
Wyciąg	m-g	0,002	0,19556				
Środek transportowy (1)	m-g	0,003	0,29334				
Razem (z narzutami) Wartość pozycji: Wartość jednostkowa:							
5.9 KNR 202/2009/2 Tynki wewnętrzne 1-warstwowe grubości 3·mm z gipsu szpachlowego w tynku							
Monter płyt gipsowych II	r-g	0,1213	11,86071				
Monter płyt gipsowych III	r-g	0,1213	11,86071				
Gips budowlany szpachlowy	kg	3,27	319,7406				
Woda	m3	0,00213	0,20827				
Materiały inne (Materiały)	§	1,5					
Mieszanka do zapraw 150·1	m-g	0,004	0,39112				
Środek transportowy (1)	m-g	0,0032	0,3125				
Wyciąg	m-g	0,02	1,9556				
Razem (z narzutami) Wartość pozycji: Wartość jednostkowa:							

Opis pozycji podstawy nakładów wyliczenie ilości robót	Jedn.	Norma	Ilość	Cena	Wartość			
					Robocizna	Materiały	Sprzęt	
5.10 KNR 202/2009/4 Tynki wewnętrzne 1-warstwowe grubości 3mm z gipsu szpachlowego wykonywane ręcznie, stropy, podłozę z tynku								
Monter płyt gipsowych II	r-g	0,1366	6,73438					
Monter płyt gipsowych III	r-g	0,1366	6,73438					
Gips budowlany szpachlowy	kg	3,36	165,648					
Woda	m3	0,00218	0,10747					
Materiały inne (Materiały)	§	1,5						
Mieszarka do zapraw 150.l	m-g	0,004	0,1972					
Środek transportowy (1)	m-g	0,0033	0,16269					
Wyciąg	m-g	0,02	0,986					
Razem (z narzutami)					Wartość pozycji:			
					Wartość jednostkowa:			
5.11 ORGB 202/1134/1 (2) Gruntowanie podłozę, powierzchnie poziome, preparatem Atlas Uni G								
Robotnicy grupa I	r-g	0,06	2,958					
Preparat gruntujący "Atlas Uni Grunt"	dm3	0,21	10,353					
Materiały inne (Materiały)	§	1,5						
Wyciąg	m-g	0,002	0,0986					
Środek transportowy (1)	m-g	0,003	0,1479					
Razem (z narzutami)					Wartość pozycji:			
					Wartość jednostkowa:			
5.12 ORGB 202/1134/2 (2) Gruntowanie podłozę, powierzchnie pionowe, preparatem Atlas Uni G								
Robotnicy grupa I	r-g	0,08	7,8224					
Preparat gruntujący "Atlas Uni Grunt"	dm3	0,22	21,5116					
Materiały inne (Materiały)	§	1,5						
Wyciąg	m-g	0,002	0,19556					
Środek transportowy (1)	m-g	0,003	0,29334					
Razem (z narzutami)					Wartość pozycji:			
					Wartość jednostkowa:			
5.13 KNR 401/1204/1 Malowanie farbami emulsyjnymi starych tynków, 2-krotne, sufity we								
Malarze grupa II	r-g	0,119	5,8667					
Farba emulsyjna nawierzchniowa	dm3	0,298	14,6914					
Materiały inne (Materiały)	§	2						
Razem (z narzutami)					Wartość pozycji:			
					Wartość jednostkowa:			
5.14 KNR 401/1204/2 Malowanie farbami emulsyjnymi starych tynków, 2-krotne, ściany we								
Malarze grupa II	r-g	0,119	11,63582					
Farba emulsyjna nawierzchniowa	dm3	0,286	27,96508					
Materiały inne (Materiały)	§	2						
Razem (z narzutami)					Wartość pozycji:			
					Wartość jednostkowa:			
Podsumowanie elementu								
Koszty bezpośrednie								
Koszty pośrednie 65,00%R+ 65,00%S								
Zysk: 10.00%(R+Kp(R))+10.00%(S+Kp(S))								
Ogółem Sala nr 10								
					VAT 23,00%			
					Wartość elementu brutto:			

Opis pozycji podstawy nakładów wycieszenie ilości robót	Jedn.	Norma	Ilość	Cena	Wartość		
					Robocizna	Materiały	Sprzęt
6 Korytarz							
6.1 KNR 202/1118/1							
Posadzki płytkowe z kamieni sztucznych układanych na klej, przygotowanie podłoża 4*3,6					=	14,4	
Posadzkarz-plytkarz II	r-g	0,1644	2,36736				
Robotnicy grupa I	r-g	0,0548	0,78912				
Zaprawa klejaca (sucha mieszanka) do plytek ceramicznych	kg	4,75	68,4				
Materiały inne (Materiały)	§	1,5					
Środek transportowy (1)	m-g	0,0001	0,00144				
Wyciąg	m-g	0,0093	0,13392				
Razem (z narzutami)							
Wartość pozycji:							
Wartość jednostkowa:							
6.2 KNR 202/1118/9							
Posadzki płytkowe z kamieni sztucznych układanych na klej, płytki							
Posadzkarz-plytkarz II	r-g	0,876	12,6144				
Robotnicy grupa I	r-g	0,1904	2,74176				
Płytki ceramiczne lub terakotowe 30x30 cm	m2	1,02	14,688				
Sucha zaprawa do spoinowania	kg	0,4	5,76				
Zaprawa klejaca (sucha mieszanka) do plytek ceramicznych	kg	5,2	74,88				
Materiały inne (Materiały)	§	1,5					
Środek transportowy (1)	m-g	0,027	0,3888				
Wyciąg	m-g	0,0315	0,4536				
Razem (z narzutami)							
Wartość pozycji:							
Wartość jednostkowa:							
Podsumowanie elementu							
Koszty bezpośrednie							
Koszty pośrednie 65,00%R+ 65,00%S							
Zysk 10,00%(R+Kp(R))+10,00%(S+Kp(S))							
Ogółem Korytarz							
VAT 23,00%							
Wartość elementu brutto:							
Podsumowanie kosztorysu							
Koszty bezpośrednie							
Koszty pośrednie							
Zysk							
Razem							
Wartość kosztorysu netto:							
VAT							
Wartość kosztorysu brutto:							

Zestawienie robocizny

Lp.	Nazwa zawodu	Jedn.
1.	Cieśle grupa II	r-g
2.	Malarze grupa II	r-g
3.	Monter płyt gipsowych II	r-g
4.	Monter płyt gipsowych III	r-g
5.	Murarze grupa II	r-g
6.	Posadzkarz-plytkarz II	r-g
7.	Posadzkarz-plytkarz III	r-g
8.	Robotnicy grupa I	r-g
Razem (z dokładnością do zaokrągleń):		

Zestawienie materiałów

Lp.	Nazwa materiału	Jedn.
1.	Błachowkręty	szt
2.	Drzwi	m2
3.	Drzwi	szt
4.	Farba emulsyjna nawierzchniowa	dm3
5.	Gips budowlany szpachlowy	kg
6.	Gwoździe budowlane okrągłe gołe	kg
7.	Klej na bazie żywicy syntetycznych	kg
8.	Kolki stalowe do ustrzeliania z nabojami i osłona	szt
9.	Kształtownik: stalowy profil C-75x0.60	m
10.	Kształtownik: stalowy profil U-75x0.60 do płyt gipsowo-kartonowych	m
11.	Listwy przyściennie drewniane	m

Lp.	Nazwa materiału	Jedn.	Ilość
12.	Mydło techniczne maziste (szare) 65ł	kg	9,78648
13.	Panele podłogowe	m2	73,4656
14.	Pianka	szt	4
15.	Piasek do zapraw	m3	0,44484
16.	Płyta gipsowo-kartonowa grubości 12,5 mm	m2	14,6685
17.	Płytki ceramiczne lub terakotowe 15x15 cm	m2	18,8496
18.	Płytki ceramiczne lub terakotowe 30x30 cm	m2	14,688
19.	Płytki ceramiczne podłogowe terakotowe 15x15 cm	m2	23,6044
20.	Preparat gruntujący "Atlas Uni Grunt"	dm3	155,2479
21.	Sucha zaprawa do spoinowania	kg	39,12
22.	Taśma spoinowa	m	31,62808
23.	Wapno suchogaszzone (hydratyzowane)	kg	391,4592
24.	Woda	m3	0,93493
25.	Woda przemysłowa	m3	0,01201
26.	Zaprawa klejąca (sucha mieszanka) do płytek ceramicznych	kg	550,195
Razem (z dokładnością do za			
Wartość materiałów pomocniczych (Ma			
Razem z materiałami pomo			

Zestawienie sprzętu

Lp.	Nazwa sprzętu	Jedn.	Ilość
1.	Mieszarka do zapraw 150 l	m-g	1,74236
2.	Środek transportowy (1)	m-g	6,45936
3.	Wyciąg	m-g	13,22347
Razem m-g (z dokładnością do zaokrąglenia):			21,42519



KAPITAŁ LUDZKI
NARODOWA STRATEGIA SPÓJNOŚCI

UNIA EUROPEJSKA
EUROPEJSKI
FUNDUSZ SPOŁECZNY



Projekt współfinansowany ze środków Unii Europejskiej w ramach Europejskiego Funduszu Społecznego

4) WYPOSAŻENIE PRACOWNI GASTRONOMICZNEJ – ZABUDOWA MEBLE KUCHENNE Z BLATEM ROBOCZYM

Specyfikacja mebli kuchennych do zabudowy

1. Zabudowa mebli kuchennych wg. załączonego projektu .

A] Zabudowa w formie szafek dolnych jak i wiszących o wym. 490cm x 218cm.

Wykonanych z płyty melaminowej [Pfleideler] 18 mm. w dowolnym kolorze,
krawędzie oklejone maszynowo obrzeżem PVC. Szafki wyposażone w
drzwiczki otwierane za pomocą uchwytów.

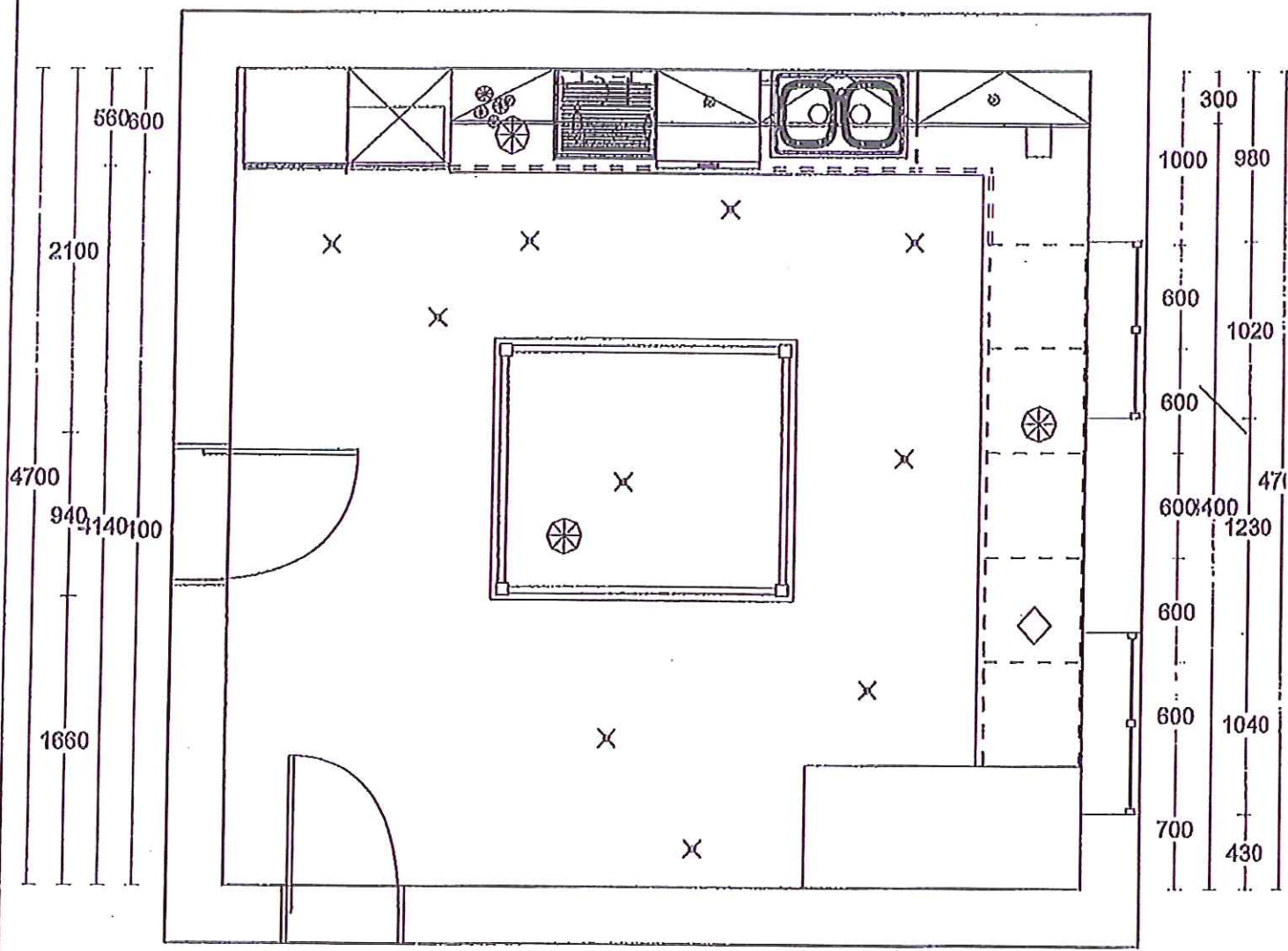
B] Zabudowa podokienna w formie regałów otwartych o wym. 410cm. zakończona
biurkiem z prawej strony o wym. 160cm x 60cm x 75cm.

C] Szafki dolne wyposażone w blat roboczy JUAN

D] Stół roboczy 175cm. X 150cm x 75cm

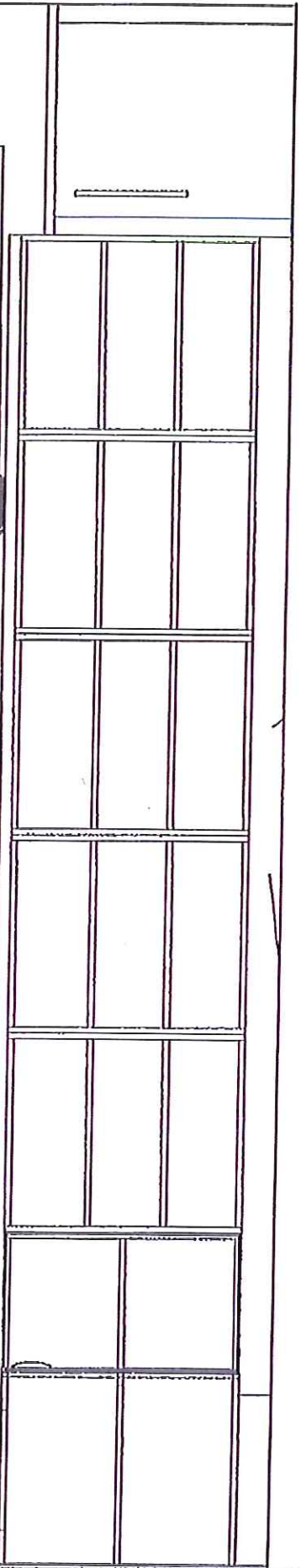
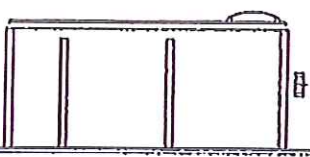
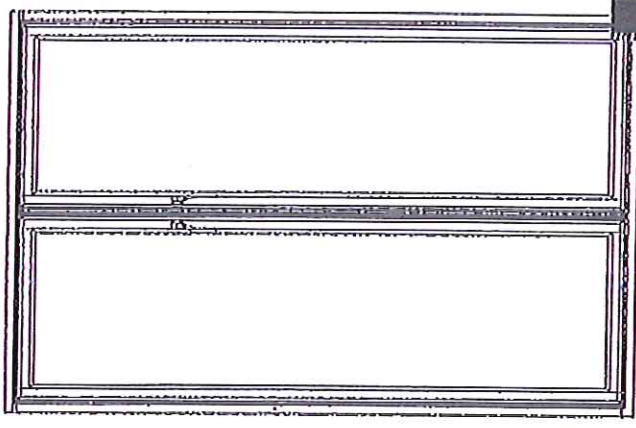
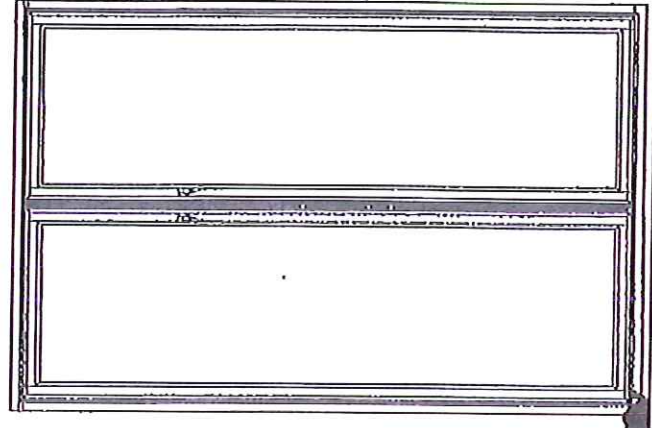
3. Cena obejmuje montaż i gwarancję.

50 7,44 4960 5,44 50 12
 80 -600 -| -600 -| -592,56 -| -592,56 -| -592,56 -| -440,371 -| -409,632 -| -1000 -|
 11 -600 -| -600 -| -600 -| -600 -| -598 -| -900 -| -1000 -|



1280 + 840 + 3840
 4960

3000
2180
720
100



1000
600
600
600
600
4700

